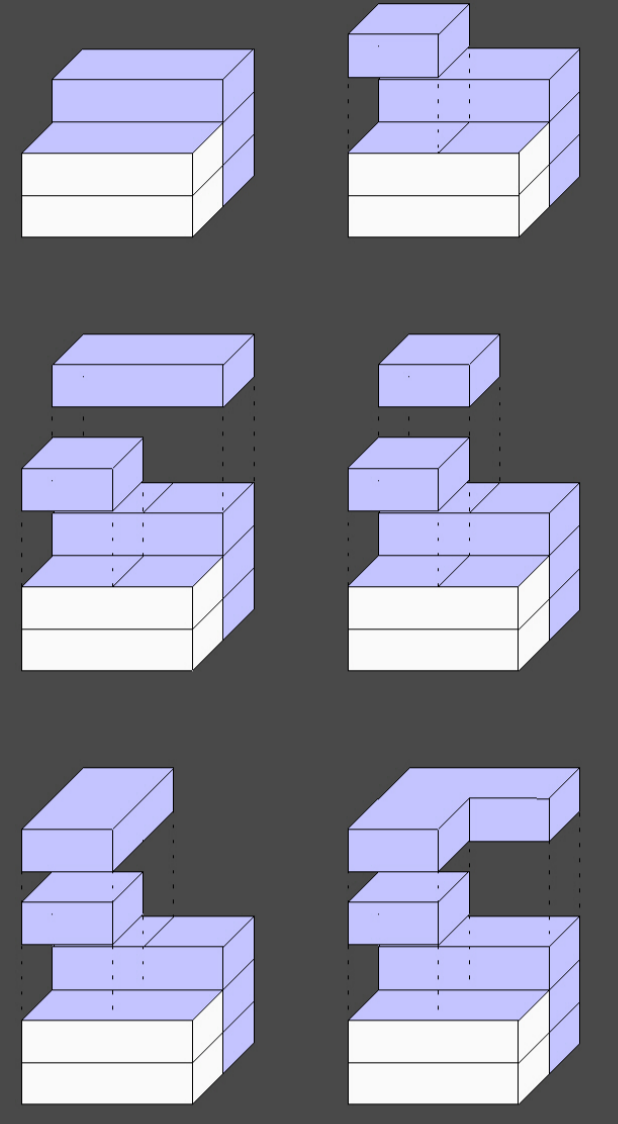


Das **PICK-UP-Haus** ist eine gestapelte und in den Geschossebenen versetzte Wohntypologie. Durch die geschickte Anordnung der Wohnbaukörper generiert das **PICK-UP-Haus** im Gegensatz zu Reihenhäusern eine Breite von 12 m und eine Tiefe von 6 m. Hierdurch wird eine optimale Belichtung der Räume gewährleistet.

Das **PICK-Haus** erhält durch die Anordnung der Baukörper im Querformat sehr breite Wohngärten mit entsprechender Freiraumqualität und Privatsphäre sowie funktional elegante Grundrisse.

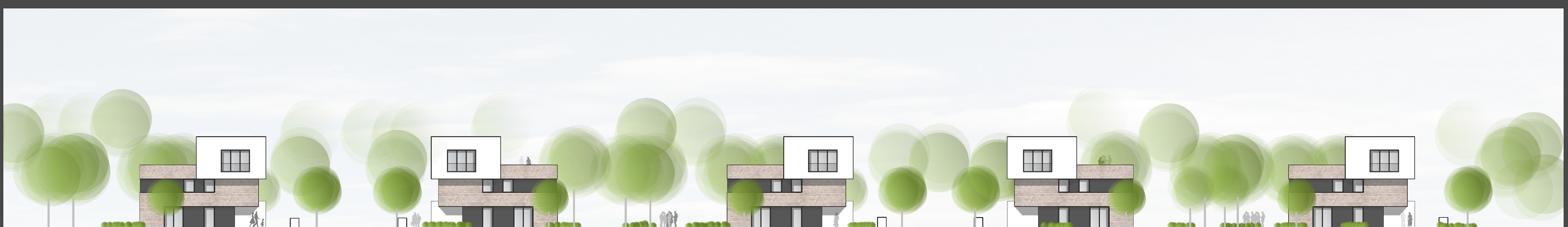
Das **UP-Haus** ermöglicht auch durch die Anordnung der Baukörper im Querformat Penthousequalität mit Blick vom Wohnbereich auf die Dachterrasse und die umliegende Landschaft. Die Grundrisse sind hochflexibel und können den Nutzerbedürfnissen angepasst werden.

Die **PICK-UP-Haus** Typologie ermöglicht eine individuelle Erweiterung des Up-Hauses im Dachgeschoss. Somit vereint das **PICK-UP-Haus** die Vorzüge einer Stadthaus - Maisonette mit außergewöhnlichen Gärten und die einer Penthouse - Maisonette mit großer Dachterrasse.



LAGEPLAN

M 1 : 250



ANSICHT SÜD

M 1 : 200